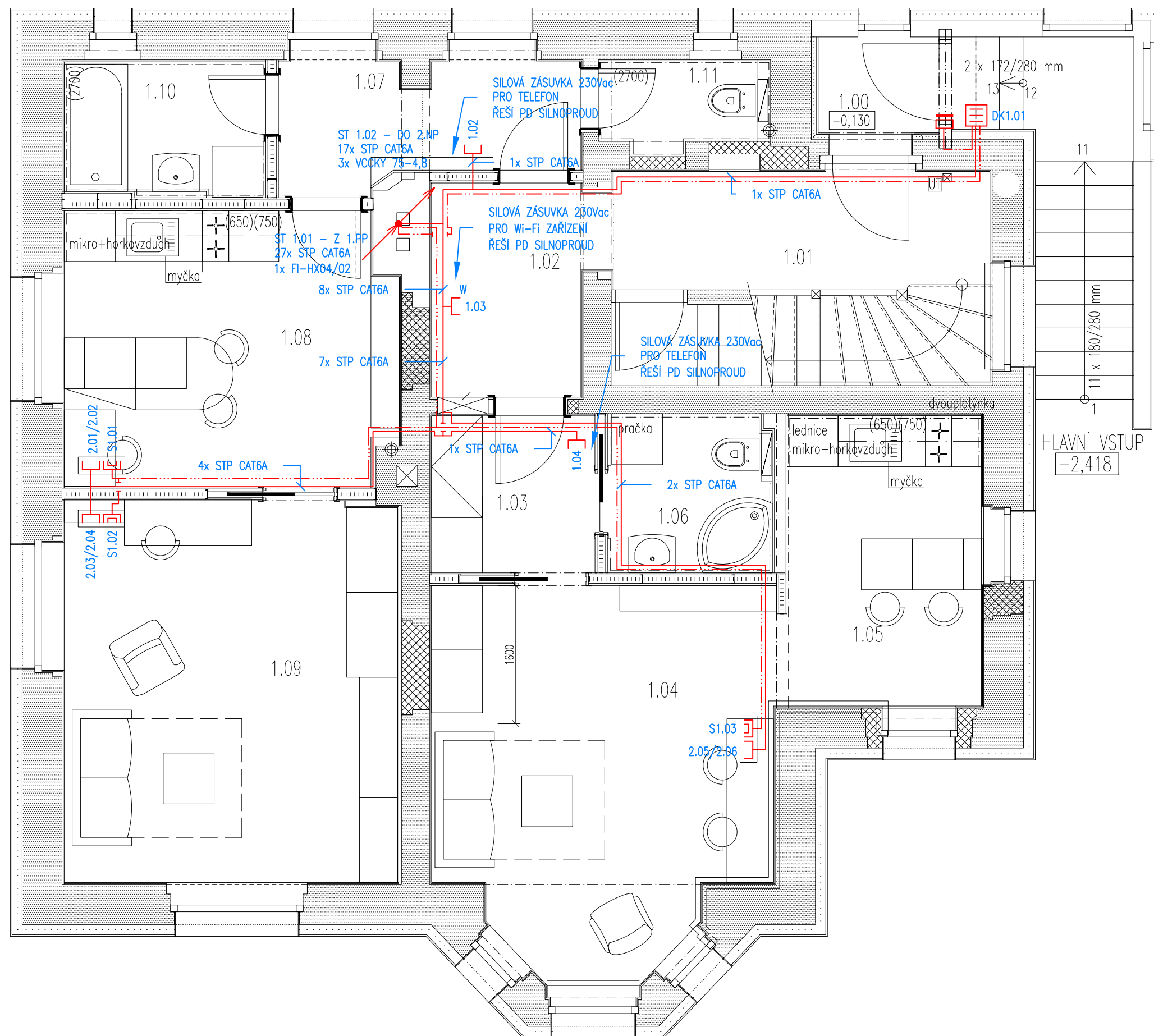


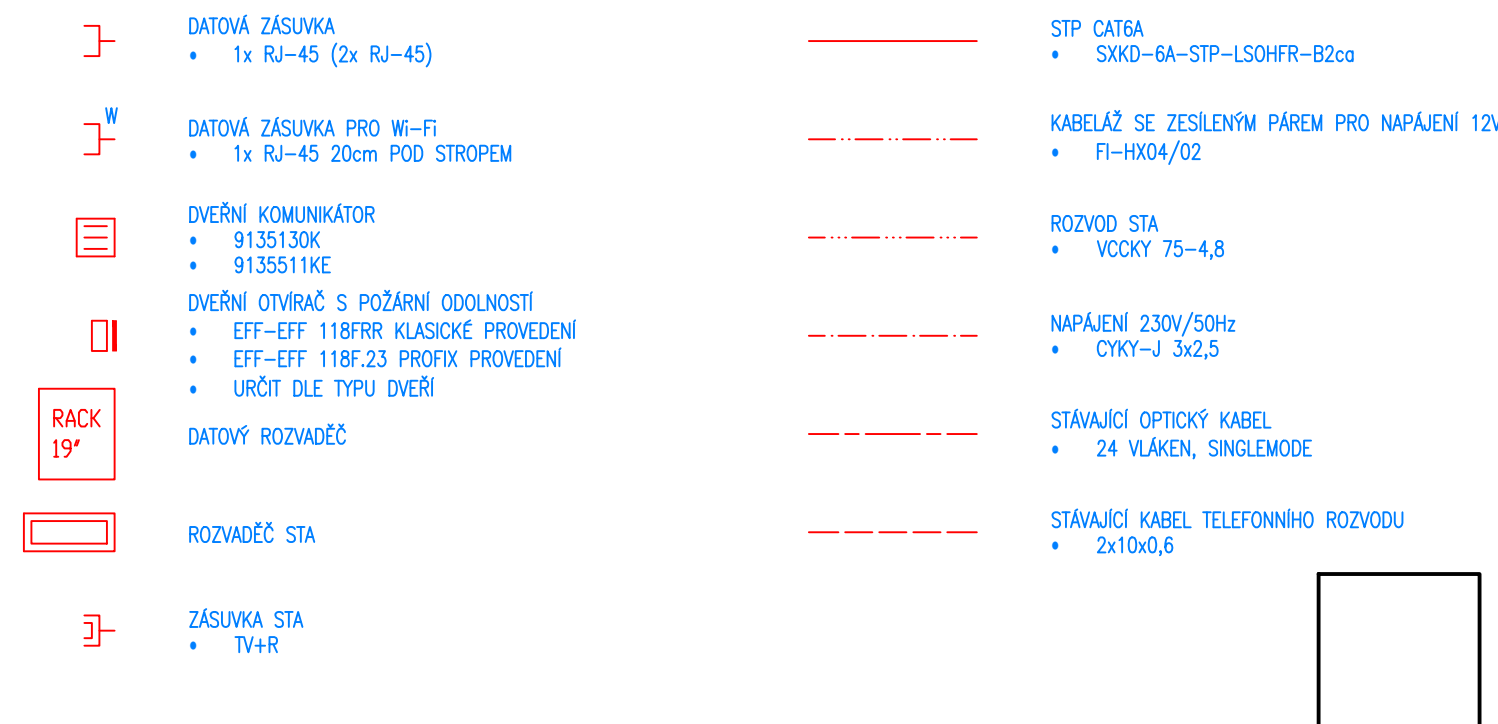
Č.MÍSTN.	ÚČEL MÍSTNOSTI
1.00	ZÁDVEŘÍ
1.01	CHODBA+SCHODIŠTĚ
1.02	CHODBA
1.03	PŘEDSÍŇ
1.04	POKOJ
1.05	KUCHYŇ
1.06	KOUPELNA+WC
1.07	PŘEDSÍŇ
1.08	KUCHYŇ
1.09	POKOJ
1.10	KOUPELNA
1.11	WC




- POZNÁMKA:**
- STÁVAJÍCÍ OPTICKÝ KABEL VEDOUČÍ Z BUDOVY Č.P. 586/6 PŘES BUDOVU Č.P.376/1 DO BUDOVY Č.P. 365 BUDE V MÍSTĚ INSTALACE DATOVÉHO ROZVADĚČE V 1.PP, V m.2. 0.02 VHDNĚ ROZPOJEN A UKONČEN V DATOVÉM ROZVADĚČI, OPTICKÝMI PATCHCORDY BUDE PROPOJENO STÁVAJÍCÍ POKRÁČOVÁNÍ DO BUDOVY Č.P.365. PŘED ZAKONČENÍM V DATOVÉM ROZVADĚČI BUDE PO CELÉ TRASE PROCHÁZEJÍCÍ BUDOVOU Č.P. 376/1 ULOŽEN DO CHRÁNIČKY O PRŮMĚRU 40mm NAD PODHLEDY NEBO V CHRÁNIČCE ZASEKÁN POD OMITKU. DO STEJNÉ CHRÁNIČKY BUDE ULOŽEN I STÁVAJÍCÍ SLABOPROUDÝ DESETIPÁROVÝ KABEL TELEFONNÍHO ROZVODU NA STEJNÉ TRASE. STÁVAJÍCÍ DESETIPÁROVÝ TELEFONNÍ KABEL MÁ JIŽ 3 PÁRY VYČLEŇENÝ PRO DALŠÍ OBJEKT, JE Tedy MOŽNÉ V OBJEKTU 376/1 ZAPOJIT MAXIMÁLNĚ SEDM TELEFONNÍCH POBOČEK, V JINÉM PŘÍPADĚ JE NUTNÉ TĚMTO PŘÍVOD POSILIT.
  - NOVÝ DATOVÝ ROZVADĚČ BUDE VYBAVEN DĚVĚMI OPTICKÝMI VYBÍRAČI PRO OSAZENÍ 12x DUPLEX SC ADAPTERY K UKONČENÍ OPTICKÝCH VLÁKEN, DÁLE DĚVĚMI PATCH PANELY PRO ZAKONČENÍ A ORGANIZACI KABELŮŽE STP CAT6A. AKTIVNÍ PRVKY ROZVADĚČE A ZÁLOŽNÍ ZDROJ UPS NEJSOU PŘEDMĚTEM DOKUMENTACE (ŘEŠÍ INVEŠTOR)
  - VEŠKERÉ ROZVODY BUDOU PROVEDENY KABELY VEDENÝMI V CHRÁNIČKÁCH NAD PODHLEDY V SDK PŘÍČKÁCH NEBO ZASEKÁNYCH POD OMITKU.
  - KABELÁŽ SKS BUDE UKONČENA V DATOVÝCH ZÁSUVKÁCH 1xRJ45 NEBO 2xRJ45.
  - UMÍSTĚNÍ JEDNOTLIVÝCH DATOVÝCH ZÁSUVEK JE ZŘEJMÉ Z VÝKRESOVÉ ČÁSTI DOKUMENTACE A PŘILOŽENÉHO ROZPISU ZÁSUVOK SKS.
  - KABELÁŽ STA BUDE PŘEVEDENA HVĚZDICOVĚ Z ROZVADĚČE STA A BUDE UKONČENA V ZÁSUVKÁCH TV+R.
  - ROZVADĚČ STA BUDE INSTALOVÁN NA KOLÍN V PROSTORU MEZI STŘECHOU A STROPEM 3.NP (PŮDA). JEDNODUCHÁ ANTÉNNÍ SESTAVA BUDE PŘÍPEVNĚNA Z BOKU KOMÍNU.
  - ZÁSUVKY SKS A STA BUDOU SDRUŽOVÁNY DO SPOLEČNÝCH RÁMEČKŮ.
  - V PROSTORU PŘED HLAVNÍM VSTUPEM DO BUDOVY BUDE OSAZEN DVĚRNÍ KOMUNIKÁTOR. ZAPOJEN BUDE DO TELEFONNÍHO ROZVODU V DATOVÉM ROZVADĚČI V 1.PP.
  - DO VSTUPNÍCH DVEŘÍ BUDE NAINSTALOVÁN DVEŘNÍ OTVÍRÁČ (S CERTIFIKÁTEM PRO POUŽITÍ DO DVEŘÍ S POŽÁRNÍ ODOLNOSTÍ) OVLÁDANÝ DVEŘNÍM KOMUNIKÁTOREM.
  - DOKUMENTACE NEŘEŠÍ PŘÍVODY 230V/50Hz PRO DATOVÝ A STA ROZVADĚČ (ŘEŠÍ PD SILNOPROUD).
  - DOKUMENTACE NEŘEŠÍ DODÁNÍ WI-FI ZAŘÍZENÍ A TELEFONŮ (ŘEŠÍ POUZE KABELOVOU PŘÍPRAVU ZAKONČENOU DATOVOU ZÁSUVKOU).
  - DOKUMENTACE NEŘEŠÍ NÁPAJENÍ WI-FI ZAŘÍZENÍ A TELEFONŮ (ŘEŠÍ PD SILNOPROUD).

### BEZPEČNOSTNÍ OPATŘENÍ A NORMY:

- **INSTALACE SLABOPROUDÝCH SYSTÉMŮ BUDE V SOULADU S PROJEKTEM A DLE PLATNÉ NORMY ČSN 33 2000 A JEJÍ ČÁSTI:**
  - ČSN 33 2000-1 ed. 2 (STANOVENÍ ZÁKLADNÍCH CHARAKTERISTIK, DEFINICE)
  - ČSN 33 2000-4-41 ed. 2 (OCHRANNÁ OPATŘENÍ PRO ZAJIŠTĚNÍ BEZPEČNOSTI, OCHRANA PŘED ÚRAZEM EL. PROUDEM)
  - ČSN 33 2000-5-52 (VÝBĚR A STAVBA EL. ZAŘÍZENÍ – ZPŮSOBY KLADENÍ VEDENÍ)
- **A DÁLE DLE NOREM:**
  - ČSN 34 2300 ed. 2 (PŘEDPISY PRO VNITŘNÍ ROZVODY VEDENÍ ELEKTRONICKÝCH KOMUNIKACÍ)
- **PŘI PROVÁDĚNÍ INSTALACE SLABOPROUDÝCH SYSTÉMŮ BUDOU DODRŽENY VŠECHNY PLATNÉ NORMY A BP!**
- **BUDOU DODRŽENY MAXIMÁLNÍ POVOLENÉ SOUBĚHY SLABOPROUDÝCH A SILNOPROUDÝCH VEDENÍ**



B				
A				
ZMĚNA	STRUČNÝ POPIS ZMĚNY	DATUM	ZPRACOVAL	

SLABOPROUDÉ SYSTÉMY V REKONSTRUOVANÉ VILE TUL HARCOV				
ADRESA: TECHNICKÁ UNIVERZITA V LIBERCI, BROŽIKOVA 376/1, 461 17 LIBEREC				
INVESTOR: TECHNICKÁ UNIVERZITA V LIBERCI, STUDENTSKÁ 1402/2, 461 17 LIBEREC 1				
ZODP. PROJEKTANT:	TOMÁŠ KUNST	STUPEŇ PROJEKTU  DOKUMENTACE JEDNOSTUPŇOVÁ	 IDENTIFIKAČNÍ A SLABOPROUDÉ SYSTÉMY EFG CZ spol. s r.o. PROUSKOVA 1724 511 01 TURNOV www.efg.cz	
KONTROLOVAL:	JAKUB SPĚŠNÝ			
VYPRACOVAL:	TOMÁŠ KUNST			
ČÍSLO ZAKÁZKY:	04287			
DÍL DOKUMENTACE:	SLABOPROUDÉ SYSTÉMY	AUTORIZAČNÍ RAŽÍTKO		
NÁZEV VÝKRESU:  STRUKTUROVANÝ KABELOVÝ SYSTÉM /SKS/ SPOLEČNÁ TELEVIZNÍ ANTÉNA /STA/			FORMÁT:	6 A4
OBJEKT Č.P. 376/1 PŮDORYS 1.NP			DATUM:	07 / 2017
			MĚŘÍTKO:	1 / 50
			ČÍSLO PD:	950 170128
			Č.V.:	02